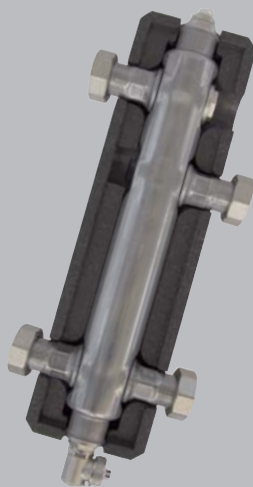
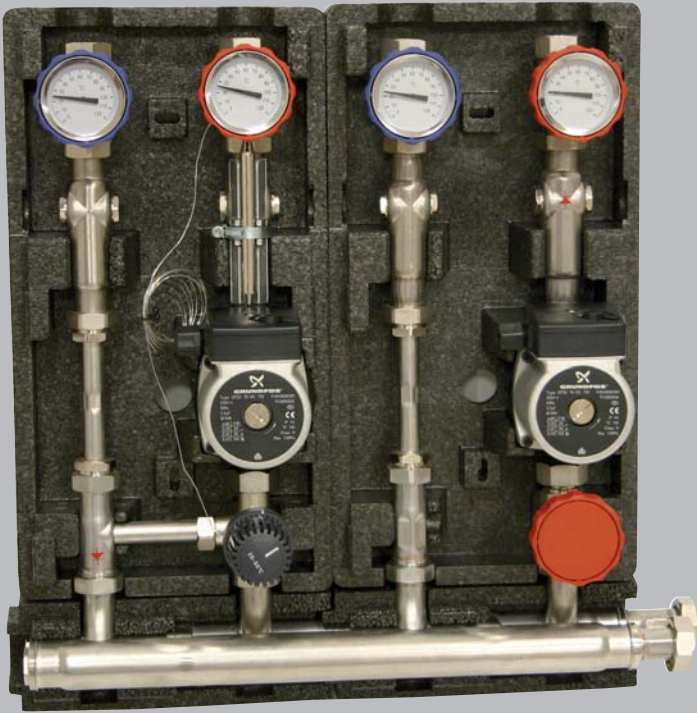


# climalux®

moduli di rilancio  
per centrale termica  
in acciaio inox

listino 2017



# Moduli per centrale termica in acciaio inox

## Modulo riscaldamento in acciaio inox - Diretto

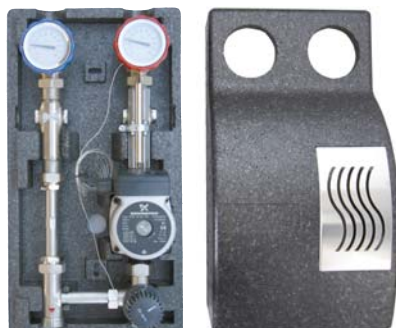
Modulo riscaldamento in acciaio inox 1.4301 - isolato in EPP secondo normative Europee. Ingresso mandata circuito maschio Dn 1" a sede piana - valvola sfera Dn 1" - **pompa riscaldamento elettronica Dn 1" UPS 2 15/60** interasse 130 mm. Valvola ritegno incorporata - tronchetto in acciaio inox con n.2 tappi per inserimento pozzetto sonda. Valvola sfera con termometro rosso e bocchello girevole Dn 1" a sede piana. Uscita ritorno circuito con valvola sfera Dn 1" con termometro blu e bocchello girevole Dn 1" a sede piana. Tronchetto in acciaio inox con n.2 tappi per inserimento pozzetto sonda - tronchetto in acciaio inox come predisposizione contacalorie interasse 130 mm. Interasse mandata/ritorno 125 mm.



Codice	Descrizione
KTMDUPS260	Modulo riscaldamento diretto completo di pompa elettronica Grundfoss UPS 260

## Modulo riscaldamento in acciaio inox con regolazione a punto fisso

Modulo riscaldamento in acciaio inox 1.4301 - isolato in EPP secondo normative Europee. Ingresso mandata circuito maschio Dn 1" a sede piana - valvola con testa termostatica Oventrop 0-50°C capillare con sonda - **pompa riscaldamento elettronica Dn 1" UPS 2 15/60** interasse 130 mm. Valvola ritegno incorporata - tronchetto in acciaio inox con n.2 tappi per inserimento pozzetto sonda. Valvola sfera con termometro rosso e bocchello girevole Dn 1" a sede piana. Uscita ritorno circuito con valvola sfera Dn 1" con termometro blu e bocchello girevole Dn 1" a sede piana. Tronchetto in acciaio inox con n.2 tappi per inserimento pozzetto sonda - tronchetto in acciaio inox come predisposizione contacalorie interasse 130 mm. Valvola ritegno incorporata - interasse mandata/ritorno 125 mm.



Codice	Descrizione
KTMPFUPS260	Modulo riscaldamento punto fisso completo di pompa elettronica Grundfoss UPS 260

## Modulo riscaldamento in acciaio inox con valvola miscelatrice

Modulo riscaldamento in acciaio inox 1.4301 - isolato in EPP secondo normative Europee. Ingresso mandata circuito maschio Dn 1" a sede piana - valvola miscelatrice - **pompa riscaldamento elettronica Dn 1" UPS 2 15/60** interasse 130 mm. Valvola ritegno incorporata - tronchetto in acciaio inox con n.2 tappi per inserimento pozzetto sonda. Valvola sfera con termometro rosso e bocchello girevole Dn 1" a sede piana. Uscita ritorno circuito con valvola sfera Dn 1" con termometro blu e bocchello girevole Dn 1" a sede piana. Tronchetto in acciaio inox con n.2 tappi per inserimento pozzetto sonda - tronchetto in acciaio inox come predisposizione contacalorie interasse 130 mm. Valvola ritegno incorporata - interasse mandata/ritorno 125 mm.



Codice	Descrizione
KTMMUPS260	Modulo riscaldamento con miscelatrice completo di pompa elettronica Grundfoss UPS 260

# Compensatore idraulico in acciaio inox

## Compensatori idraulici in acciaio inox

Compensatore idraulico in acciaio inox 1.4301 Dn 50 con passaggio interno 47 mm. Idoneo per impianti riscaldamento con piccole o medie portate - portata max 2 mc/h con delta T 20°C. Completo valvola sfiato manuale - scarico impianto - isolamento in EPP secondo normative Europee.



Mod. 60/4    Mod. 60/5    Mod. 60/6

Codice	Descrizione
KTCl604	Compensatore idraulico mod. 60/4 F DN 1" F/F KW35
KTCl605	Compensatore idraulico mod. 60/5 FG DN 1"1/4 F/F KW46
KTCl606	Compensatore idraulico mod. 60/6 FG DN 1"x1"1/4 F/F KW35

# Collettori di zona in acciaio inox

## Collettore di zona andata ritorno in acciaio inox

Collettore andata/ritorno in acciaio inox 1.4301 Dn 40 - circuiti separati e isolati in EPP secondo normative Europee. Ingresso mandata caldaia con bocchello girevole Dn 1"1/4 a sede piana. Uscita ritorno caldaia con bocchello girevole Dn 1"1/4 a sede piana. Passaggio interno 37 mm - interasse attacchi circuito 125 mm - bocchelli girevoli a sede piana circuito Dn 1". Portata max totale 2,6 mc/h - 60 Kw totali con delta T 20°.



Codice	Descrizione
KTCM02	Collettore doppio in acciaio inox isolato 2 circuiti
KTCM03	Collettore doppio in acciaio inox isolato 3 circuiti
KTCM04	Collettore doppio in acciaio inox isolato 4 circuiti
KTCM05	Collettore doppio in acciaio inox isolato 5 circuiti

## Staffe per collettore



Codice	Descrizione
KTSTCM	Coppia staffe per collettore di zona

# Servomotore per valvola miscelatrice

## Servomotore per valvola miscelatrice 3 vie

Servomotore per gruppo miscelato V. 230-V. 24 - tempo apertura 105 sec. - apertura manuale - temperatura max 90°C - lunghezza cavo 2 mt.



Codice	Descrizione
KTSM	Servomotore 230 V.
KTSM10	Servomotore 24 V. - 10 Amp.

climalux®

Via G. Rodari, 31  
47521 Cesena (FC)  
Tel. 0547.600169  
Fax 0547.607167  
[info@climalux.it](mailto:info@climalux.it)  
[www.climalux.it](http://www.climalux.it)